

Kursprogramm

„Abteilung für
Betreute Freizeit
und Rehabilitationssport“

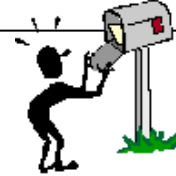
Freizeittreff Wesel

1. Halbjahr 2012



Lebenshilfe

für Menschen mit geistiger Behinderung
Unterer Niederrhein e. V.



Liebe Treffbesucher, liebe Eltern, gesetzliche Betreuer, Wohnheimbetreuer!

Um unsere Freizeittreffs dauerhaft mit einem so vielseitigen Programm bestücken zu können, haben wir die Aktivitäten in den Treffs in drei unterschiedliche Kategorien eingeteilt:

- Rehabilitationssport (kurz Rehasport)
- Kursangebote
- Offene Angebote

Für den **Rehasport** benötigen wir Verordnungen vom Arzt, um diesen mit den jeweiligen Krankenkassen abrechnen zu können.

Die **Kursangebote** sind mit einer Kursgebühr hinterlegt, die an die Lebenshilfe überwiesen, oder bar im jeweiligen Treff eingezahlt werden muss. Für den Rehasport sowie für die Kursangebote muss der Treffbesucher sich mit beiliegendem Formular anmelden.

Für die **offenen Angebote** bedarf es meist keiner Anmeldung. Manchmal ist es jedoch auch erforderlich sich anzumelden, da wir eventuell Fahrzeuge oder Verpflegung einplanen müssen. Diese Angebote sind im Monatsbeitrag enthalten.

Näheres dazu finden Sie auf den folgenden Seiten.

Sollte der Treffbesucher nicht in einer stationären Einrichtung leben, aber eine Pflegestufe und/oder zusätzliche Betreuungsleistungen von der Pflegekasse bewilligt bekommen haben, besteht die Möglichkeit, die Kursgebühren über die jeweiligen Kassen (Verhinderungspflege, Pflegeleistungsergänzungsgesetz) abzurechnen.



Formulare, um dieses bei der Pflegekasse zu beantragen, sind in den Treffs erhältlich. Sollten Sie dazu weitere Fragen haben, stehe ich Ihnen gerne zur Verfügung:

Christa Niehuis
Leitung Ambulante Hilfen
Telefon: 02851 920-159
niehuis@lebenshilfe-rees.de

Bankverbindung für die Kursgebühren:

Empfänger: Lebenshilfe Unterer Niederrhein e.V.
Kreditinstitut: Stadtparkasse Emmerich Rees
BLZ: 358 500 00
Konto-Nr.: 119 800
Verwendungszweck: Kursgebühr FZT _____
Name des Treffbesuchers _____

Anmeldung



In diesem Heft finden Sie ein Anmeldeformular. Die Kurse sind nur halbjährlich buchbar. Das Anmeldeformular geben Sie bitte ausgefüllt zusammen mit dem Kostenbeitrag im Treff ab.

Abmeldung

Bei Verhinderung melden Sie sich bitte rechtzeitig beim Treff ab, damit dies bei der Organisation berücksichtigt werden kann.

Ansprechpartner:



Georg Hober
Angelika Hansen
Anke Wahn

Freizeittreff Wesel des Lebenshilfe
Unterer Niederrhein e. V.
Kartäuserweg 1, 46483 Wesel
Tel.: 0281 66696
E-Mail: [fztwesel@lebenshilfe-](mailto:fztwesel@lebenshilfe-rees.de)

rees.de



KEGELCLUB „AUF ALLE NEUNE“

In geselliger, lockerer Runde treffen wir uns zum Kegeln. Bei Fuchsjagd, Mensch ärgere dich nicht und anderen spannenden Spielen lassen wir die Kugeln rollen.

Jahresangebot

Termine:

Di. 10.01.12	17:00 - 21:00 Uhr
Di. 07.02.12	17:00 - 21:00 Uhr
Di. 06.03.12	17:00 - 21:00 Uhr
Di. 03.04.12	17:00 - 21:00 Uhr
Di. 29.05.12	17:00 - 21:00 Uhr
Di. 26.06.12	17:00 - 21:00 Uhr

Treffpunkt: Freizeittreff Wesel (17:00 Uhr) oder
Seniorenbegegnungsstätte „Im Bogen“
(Pastor-Janßen-Str. 7, Wesel) um 18:00 Uhr

Kosten: Kegelbahn und Getränke
Rehasport laut Verordnung

Kursleitung: Angelika Hansen, Anke Wahn

Teilnehmerzahl: maximal 12 Personen

Anmeldeschluss: fortlaufendes Angebot

KEGELCLUB „DIE WILDEN DREIZEHN“



In geselliger, lockerer Runde treffen wir uns zum Kegeln. Bei Fuchsjagd, Mensch ärgere dich nicht und anderen spannenden Spielen lassen wir die Kugeln rollen.

Jahresangebot

Termine:

Di. 24.01.12	17:00 - 21:00 Uhr
Di. 21.02.12	17:00 - 21:00 Uhr
Di. 20.03.12	17:00 - 21:00 Uhr
Di. 17.04.12	17:00 - 21:00 Uhr
Di. 15.05.12	17:00 - 21:00 Uhr
Di. 12.06.12	17:00 - 21:00 Uhr

Treffpunkt: Freizeittreff Wesel (17:00 Uhr) oder
Seniorenbegegnungsstätte „Im Bogen“
(Pastor-Janßen-Str. 7, Wesel) um 18:00 Uhr

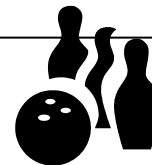
Kosten: Kegelbahn und Getränke
Rehasport laut Verordnung

Kursleitung: Georg Hober, Anke Wahn

Teilnehmerzahl: maximal 12 Personen

Anmeldeschluss: fortlaufendes Angebot

KEGELCLUB „DIE MONTAGSTRUPPE“



In geselliger, lockerer Runde treffen wir uns zum Kegeln. Bei Fuchsjagd, Mensch ärgere dich nicht und anderen spannenden Spielen lassen wir die Kugeln rollen.

Jahresangebot

Termine:

Mo. 16.01.12	17:45 - 20:15 Uhr
Mo. 13.02.12	17:45 - 20:15 Uhr
Mo. 12.03.12	17:45 - 20:15 Uhr
Mo. 07.05.12	17:45 - 20:15 Uhr
Mo. 04.06.12	17:45 - 20:15 Uhr

Treffpunkt: Seniorenbegegnungsstätte „Im Bogen“
(Pastor-Janßen-Str. 7, Wesel)
bis 18:00 Uhr, Türe bleibt dann verschlossen

Kosten: 12,50 EUR Kursgebühr
2,00 EUR Kegelbahngebühr (werden am Kegelabend
eingesammelt)
Getränke extra

Kursleitung: Michaela Dupont, Angelika Hansen

Teilnehmerzahl: maximal 12 Personen

Anmeldeschluss: fortlaufendes Angebot

BEWEGUNGSSPIELE IN DER SPORTHALLE



Es finden Übungsreihen mit verschiedenen Themen statt z. B.: Rund um den Ball, Entspannen mit Musik, Fitness-Parcours, Bewegungskünste, Musik und Bewegung.

Termine:

Di. 17.01.12	18:00 - 20:00 Uhr
Di. 31.01.12	18:00 - 20:00 Uhr
Di. 14.02.12	18:00 - 20:00 Uhr
Di. 28.02.12	18:00 - 20:00 Uhr
Di. 13.03.12	18:00 - 20:00 Uhr
Di. 27.03.12	18:00 - 20:00 Uhr
Di. 10.04.12	18:00 - 20:00 Uhr Schulferien / Oktogon
Di. 24.04.12	18:00 - 20:00 Uhr
Di. 08.05.12	18:00 - 20:00 Uhr
Di. 22.05.12	18:00 - 20:00 Uhr
Di. 05.06.12	18:00 - 20:00 Uhr
Di. 19.06.12	18:00 - 20:00 Uhr

Treffpunkt: Sporthalle Schule am Ring
in den Schulferien: Freizeittreff Wesel (Oktogon)

Kosten: Rehasport laut Verordnung

Kursleitung: Angelika Hansen, Georg Hober

Teilnehmerzahl: maximal 14 Personen

Anmeldeschluss: fortlaufendes Angebot



MUSIK-KREIS

Gemeinsam singen und musizieren.

Termine:

Fr. 06.01.12	17:30 - 18:30 Uhr
Fr. 20.01.12	17:30 - 18:30 Uhr
Fr. 03.02.12	17:30 - 18:30 Uhr
Fr. 17.02.12	17:30 - 18:30 Uhr
Fr. 02.03.12	17:30 - 18:30 Uhr
Fr. 16.03.12	17:30 - 18:30 Uhr
Fr. 30.03.12	17:30 - 18:30 Uhr
Fr. 13.04.12	17:30 - 18:30 Uhr
Fr. 27.04.12	17:30 - 18:30 Uhr
Fr. 11.05.12	17:30 - 18:30 Uhr
Fr. 25.05.12	17:30 - 18:30 Uhr
Fr. 08.06.12	17:30 - 18:30 Uhr
Fr. 22.06.12	17:30 - 18:30 Uhr

Treffpunkt: Freizeittreff Wesel

Kosten: 1,50 EUR pro Abend
Die Kursgebühr in Höhe von 19,50 EUR muss bis zum 05.01.12 bezahlt werden.

Kursleitung: Christiane Quade-Hülser

Teilnehmerzahl: unbegrenzt

Anmeldeschluss: 05.01.2012



BEWEGEN IM TREFF! FIT FÜR STARKE FRAUEN

Spielerisch fit werden mit Musik nur für Frauen.

Termine:

Fr. 06.01.12	18:45 - 19:45 Uhr
Fr. 20.01.12	18:45 - 19:45 Uhr
Fr. 03.02.12	18:45 - 19:45 Uhr
Fr. 17.02.12	18:45 - 19:45 Uhr
Fr. 02.03.12	18:45 - 19:45 Uhr
Fr. 16.03.12	18:45 - 19:45 Uhr
Fr. 30.03.12	18:45 - 19:45 Uhr
Fr. 13.04.12	18:45 - 19:45 Uhr
Fr. 27.04.12	18:45 - 19:45 Uhr
Fr. 11.05.12	18:45 - 19:45 Uhr
Fr. 25.05.12	18:45 - 19:45 Uhr
Fr. 08.06.12	18:45 - 19:45 Uhr
Fr. 22.06.12	18:45 - 19:45 Uhr

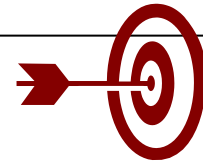
Treffpunkt: Freizeittreff Wesel

Kosten: Rehasport laut Verordnung

Kursleitung: Angelika Hansen, Christiane Quade-Hülser

Teilnehmerzahl: maximal 8 Personen

Anmeldeschluss: 05.01.2012



BEWEGEN IM TREFF!

DART

Dart, die Kunst, den Pfeil gezielt auf die Scheibe zu werfen. Trainiert wird die Körperhaltung, Hand- und Augenkoordination.

Termine:

Fr. 13.01.12	17:30 - 19:30 Uhr
Fr. 27.01.12	17:30 - 19:30 Uhr
Fr. 10.02.12	17:30 - 19:30 Uhr
Fr. 24.02.12	17:30 - 19:30 Uhr
Fr. 09.03.12	17:30 - 19:30 Uhr
Fr. 23.03.12	17:30 - 19:30 Uhr

Treffpunkt: Freizeittreff Wesel

Kosten: Rehasport laut Verordnung

Kursleitung: Georg Hober, Angelika Hansen

Teilnehmerzahl: maximal 8 Personen

Anmeldeschluss: 07.01.2012



WASSERSPASS IM HALLENBAD

Der Wasserspaß findet in Kooperation mit der Versehrtensportgemeinschaft Wesel statt. Hierunter fallen Anfängerschwimmen, Wassergymnastik, Wasserspiele und Leistungsschwimmen.

Termine: donnerstags von 18:40 Uhr bis 20:30 Uhr

Der erste Termin findet am 12.01.12, und der letzte Termin am 28.06.12 statt.

Am 05.04.12, 12.04.12, 17.05.12 und 07.06.12 findet der Kurs nicht statt:

Treffpunkt: 18:00 Uhr Freizeittreff Wesel oder
18:40 Uhr Hallenbad der Grundschule Bislich

Kosten: Rehasport laut Verordnung

Kursleitung: Georg Hober, Angelika Hansen,
Lutz Müller (Leistungssport)

Teilnehmerzahl: maximal 16 Personen

Anmeldeschluss: fortlaufendes Angebot

KEINE ANGST VORM COMPUTER



Du möchtest gerne lernen, wie man mit dem Computer umgeht? Dann bist du in diesem Kurs genau richtig. In einer kleinen Gruppe wird dir alles Schritt für Schritt einfach erklärt.

Termine: mittwochs 17:30 Uhr bis 19:30 Uhr

Kurs A:

Mi. 11.01.12
Mi. 25.01.12
Mi. 08.02.12
Mi. 22.02.12
Mi. 07.03.12
Mi. 21.03.12

Kurs B:

Mi. 04.04.12
Mi. 18.04.12
Mi. 02.05.12
Mi. 16.05.12
Mi. 30.05.12
Mi. 13.06.12
Mi. 27.06.12

Treffpunkt: Freizeittreff Wesel

Kosten: 3,00 EUR pro Abend
Die Kursgebühr muss
- für Kurs A (18,00 EUR) bis zum 05.01.12 und
- für Kurs B (21,00 EUR) bis zum 28.03.12
bezahlt werden.

Kursleitung: Georg Hober, Angelika Hansen

Teilnehmerzahl: maximal 6 Personen

Anmeldeschluss: Kurs A 05.01.2012
Kurs B 28.03.2012



KREATIVES GESTALTEN

Nicht nur für Mädchen!

Wir arbeiten mit Holz, Papier und Beton. Für ausgefallene Wünsche sind wir offen.

Termine: mittwochs von 18:30 Uhr bis 20:00 Uhr

Kurs A:

Mi. 04.01.12

Mi. 18.01.12

Mi. 01.02.12

Mi. 15.02.12

Mi. 29.02.12

Mi. 14.03.12

Mi. 28.03.12

Kurs B:

Mi. 11.04.12

Mi. 25.04.12

Mi. 09.05.12

Mi. 23.05.12

Mi. 06.06.12

Mi. 20.06.12

Treffpunkt: Freizeittreff Wesel

Kosten: 2,00 € pro Abend + Material

Die Kursgebühr muss bezahlt werden

- für Kurs A (14,00 EUR) bis zum 03.01.12 und

- für Kurs B (12,00 EUR) bis zum 28.03.12

Die Kosten für das Material werden am jeweiligen

Abend eingesammelt

Kursleitung: Angelika Hansen

Teilnehmerzahl: maximal 8 Personen

Anmeldeschluss: Kurs A 03.01.2012

Kurs B 28.03.2012



KOCHEN UND BACKEN

Gesund und leicht backen und kochen.

Termine:

Fr. 20.04.12	17:30 - 20:00 Uhr
Fr. 04.05.12	17:30 - 20:00 Uhr
Fr. 18.05.12	17:30 - 20:00 Uhr
Fr. 01.06.12	17:30 - 20:00 Uhr
Fr. 15.06.12	17:30 - 20:00 Uhr
Fr. 29.06.12	17:30 - 20:00 Uhr

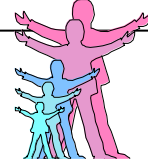
Treffpunkt: Freizeittreff Wesel

Kosten: 3,75 EUR pro Abend + Lebensmittelumlage
Die Kursgebühr von 22,50 EUR muss
bis zum 13.04.12 bezahlt werden.
Die Lebensmittelumlage wird am jeweiligen
Abend eingesammelt.

Kursleitung: Angelika Hansen

Teilnehmerzahl: maximal 6 Personen

Anmeldeschluss: 13.04.2012



FREITAGSCLUB

Betreute Freizeit für Schüler und Jugendliche. Lernen durch Spielen.
Bewegen macht Spaß.

Termine: freitags von 15:00 bis 18:00 Uhr

Treffpunkt: Freizeittreff Wesel

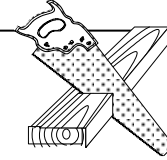
Kosten: Der Freitagsclub ist im Mitgliedsbeitrag enthalten.

Kursleitung: Angelika Hansen, Georg Hober

Teilnehmerzahl: nicht begrenzt

Anmeldeschluss: keine Anmeldung erforderlich

MITTWOCHSSCLUB



Betreute Freizeit für Schüler und Jugendliche. Kreatives Gestalten und Lernen durch Spielen.

Termine: mittwochs von 15:00 bis 18:00 Uhr

Treffpunkt: Freizeittreff Wesel

Kosten: Der Mittwochsclub ist im Mitgliedsbeitrag enthalten.

Kursleitung: Angelika Hansen, Georg Hober

Teilnehmerzahl: nicht begrenzt

Anmeldeschluss: keine Anmeldung erforderlich



OFFENER TREFF AM FREITAG

Der Freizeittreff ist für alle Mitglieder geöffnet.
Die Angebote richten sich nach den Wünschen der Besucher. Alle Möglichkeiten des Treffs stehen zur Verfügung.
Ein Tag des Freundes wird gesondert bekannt gegeben.

Termine:

Fr. 13.01.12	17:30 - 19:30 Uhr
Fr. 27.01.12	17:30 - 19:30 Uhr
Fr. 10.02.12	17:30 - 19:30 Uhr
Fr. 24.02.12	17:30 - 19:30 Uhr
Fr. 09.03.12	17:30 - 19:30 Uhr
Fr. 23.03.12	17:30 - 19:30 Uhr
Fr. 20.04.12	17:30 - 19:30 Uhr
Fr. 04.05.12	17:30 - 19:30 Uhr
Fr. 18.05.12	17:30 - 19:30 Uhr
Fr. 01.06.12	17:30 - 19:30 Uhr
Fr. 15.06.12	17:30 - 19:30 Uhr
Fr. 29.06.12	17:30 - 19:30 Uhr

Treffpunkt: Freizeittreff Wesel

Kosten: Der offene Treff ist im Monatsbeitrag enthalten

Kursleitung: Georg Hober, Angelika Hansen, Anke Wahn

Teilnehmerzahl: nicht begrenzt

Anmeldeschluss: keine Anmeldung erforderlich

SONDERVERANSTALTUNGEN



Weitere aktuelle Termine werden monatlich im Freizeittreff und in den Werkstätten der Lebenshilfe Werkstätten Unterer Niederrhein GmbH ausgehängen.

Termine:

Sa. 18.02.12 Karnevalsdisco
Sa. 03.03.12 Kegeltturnier Rees
Fr. 20.04.12 Frühlingsdisco Xanten

Treffpunkt: Freizeittreff Wesel

Kosten: Der Kostenbeitrag für Eintritt, Fahrt- sowie Betreuungskosten werden mit den Terminen und der geplanten Aktion im Monatsplan bekannt gegeben.

Kursleitung: Angelika Hansen, Georg Hober, Anke Wahn